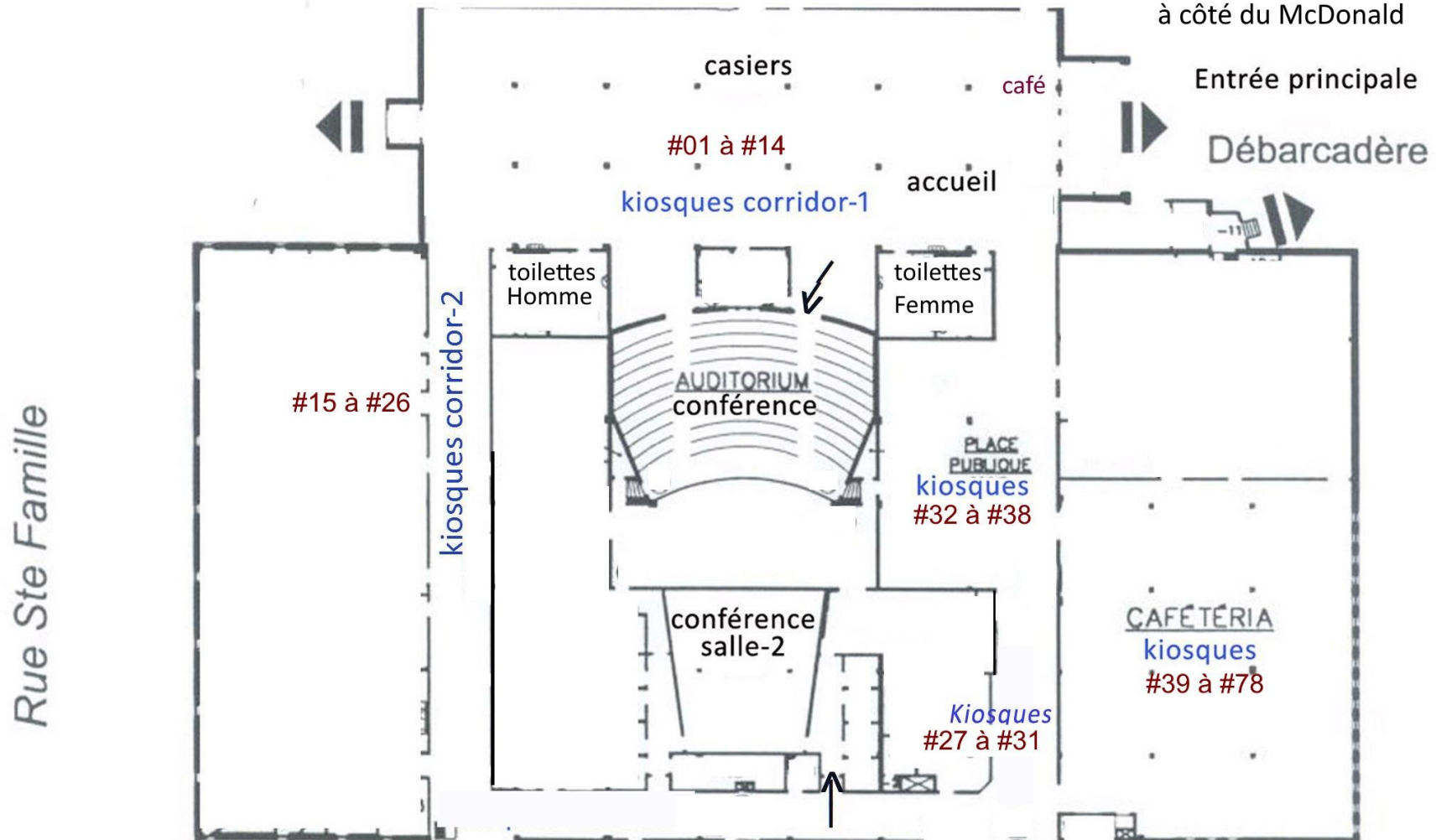


Ecole La Montée pavillon Le Ber  
940 Rue de la Sainte-Famille,  
Sherbrooke, QC J1E 1V1

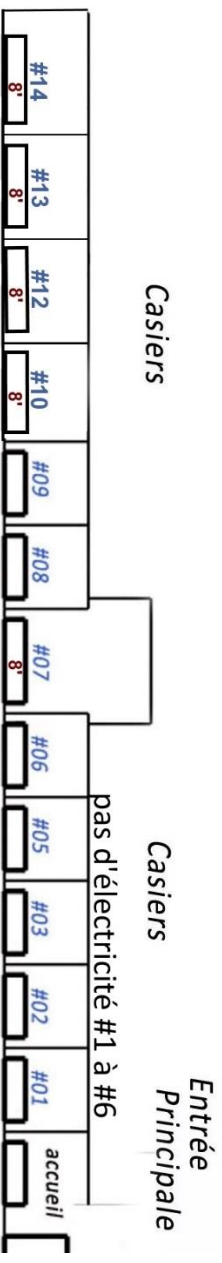
Tourner coin King Est & 13ième avenue Nord

Par la rue Alphonse-Laramée  
à côté du McDonald



2 ième entrée ouverte ici...  
plusieurs marches

13 ième avenue



Casiers

Casiers

pas d'électricité #1 à #6

Entrée Principale

Corridor 2

corridor-1

toilette homme

toilette femme

entrée auditorium

entrée auditorium

Corridor 2  
Tables de 8'x30"

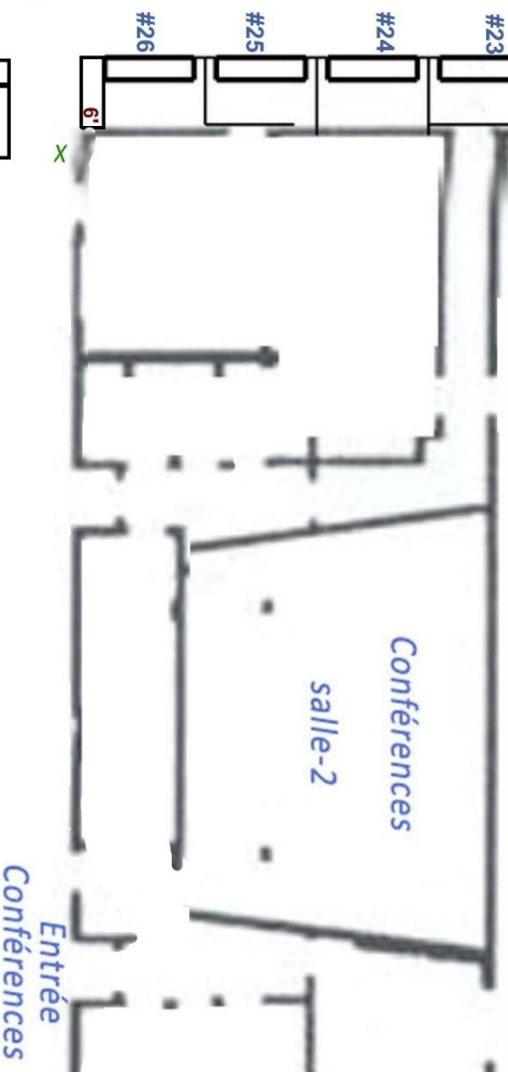
CONFÉRENCES



- #10-12-13: 8'x8' 2655\$
- Kiosque #01 à 09: 6'x8' 2455\$
- #07: 8'x14' 3000\$
- #14: 12'x8' 2800\$
- #15 et #26: 10'x6'-coin 2755\$
- #16 à #25: 8'x6' 2455\$
- #04 et #11: 10'x10' 3300\$

Casiers derrière  
Pas d'électricité 1 à 6

largeur x profondeur



Conférences

salle-2

Entrée Conférences

2 ième accueil

- #27: 8'x6'-coin 275\$
- #28-29-30-41: 6'x6' 225\$
- #31-32-39: 10'x6'-coin 305\$
- #33-37: 14'x6' 285\$
- #34-36: 8'x12'-coin 345\$
- #35: 8'x12' 285\$
- #38: 10'x6'-coin 275\$
- #40: 14'x6'-coin 345\$
- #42: 12'x6' 275\$
- #43: 8'x8'-coin 305\$
- #44-45-46-50-51: 8'x8' 265\$
- #47-48-49-56: 10'x8'-coin 325\$
- #52: 10'x10'-coin 345\$
- #53-54-55: 8'x 8' 275\$

Kiosque centrale:

- #57: 10'x6'-coin 285\$
- #58-59-60-63-64-65: 8'x6' 205\$
- #61-67-73: 8'x6'-coin 255\$
- #62-72-78: 8'x5' 195\$
- #66: 10'x5' 225\$
- #68-69-70-71-74-75-76-77: 6'x6' 175\$

